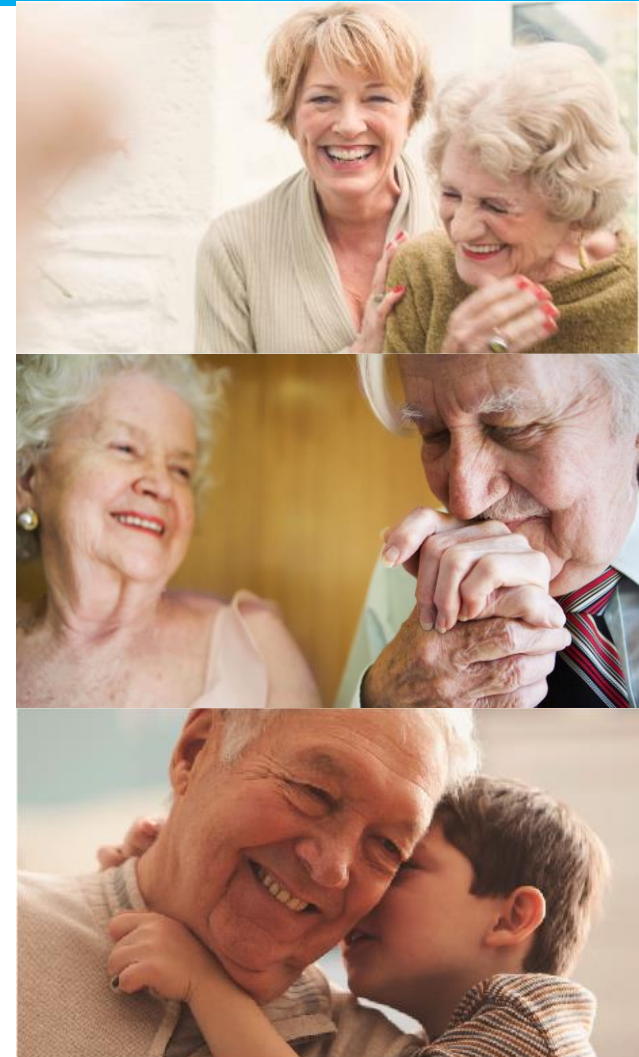


Percepciones y expectativas sobre el cuidado en las diferentes generaciones

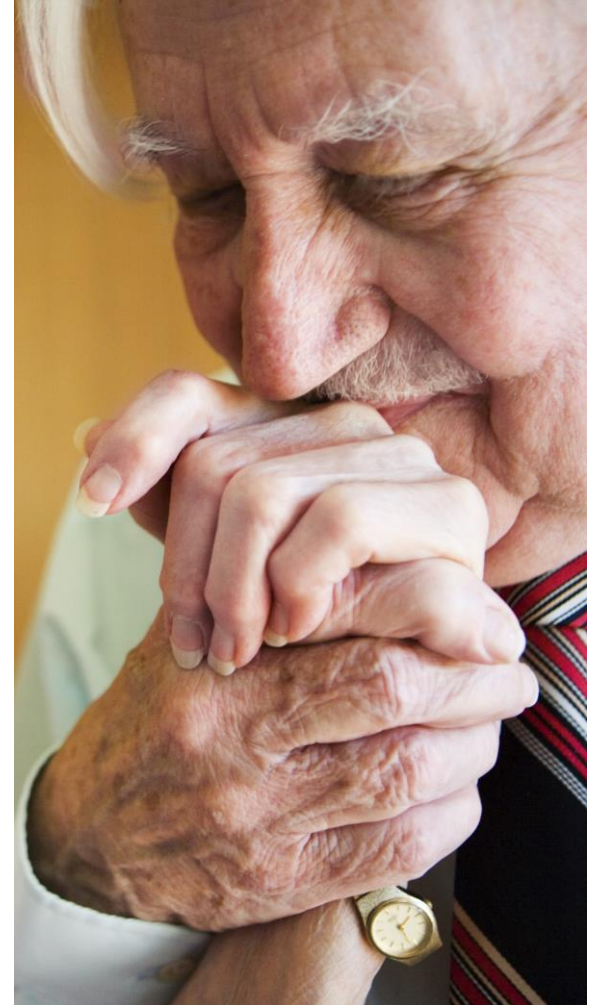
Barrio, E.¹; Sancho, M.¹; Segura, C.²; Díaz-Veiga, P.¹; Garcia, A.

*Primero,
las personas:*

CUIDAR COMO NOS GUSTARÍA SER CUIDADOS



**PROCESO Y
METODOLOGÍA PARA LA
ELABORACIÓN DE UNA
CARTA SOBRE
ENVEJECIMIENTO Y
CUIDADOS**



OBJETIVOS PROYECTO GENERAL

- **Generar un proceso de reflexión y debate público** en torno a las dimensiones del cuidado y sus consecuencias
- **Recoger percepciones**, deseos, preferencias, temores ante una potencial necesidad de dar o recibir cuidados.
- **Armonizar el binomio cuidar – ser cuidado/a**, dando voz a las preferencias de las personas cuidadoras y las que necesitan ayuda..
- **Identificar intervenciones innovadoras** en el ámbito de la prevención
- **Visibilizar entre la ciudadanía las dimensiones y propuestas en torno a los cuidados** desde la difusión de una CARTA SOBRE ENVEJECIMIENTO Y CUIDADOS que promueva el valor social de los cuidados

METODOLOGÍA PROYECTO GENERAL

La importancia del proceso en este proyecto

Herramientas metodológicas:

Técnicas cualitativas

- Entrevistas en profundidad
- Grupos triangulares
- Grupos de discusión

Técnicas cuantitativas

- Cuestionario a profesionales
- Cuestionario a ciudadanía

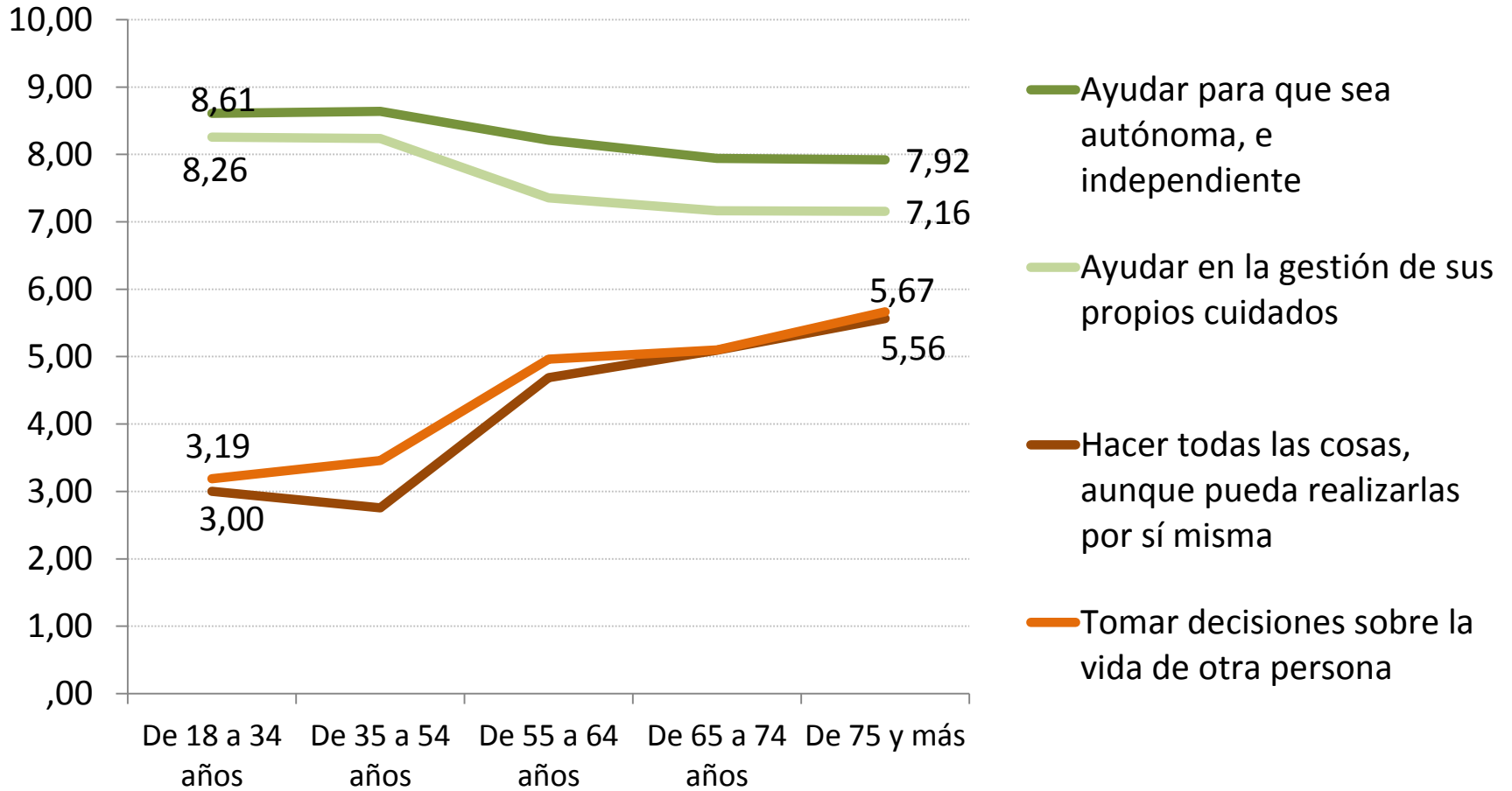
OBJETIVOS ESPECÍFICOS

- ❖ Analizar las diferentes percepciones sobre el concepto de cuidar entre las diferentes generaciones.
- ❖ Analizar las diferentes percepciones sobre la responsabilidad del cuidado entre las diferentes generaciones.
- ❖ Analizar las expectativas del cuidado recibido según tipología entre las diferentes generaciones.

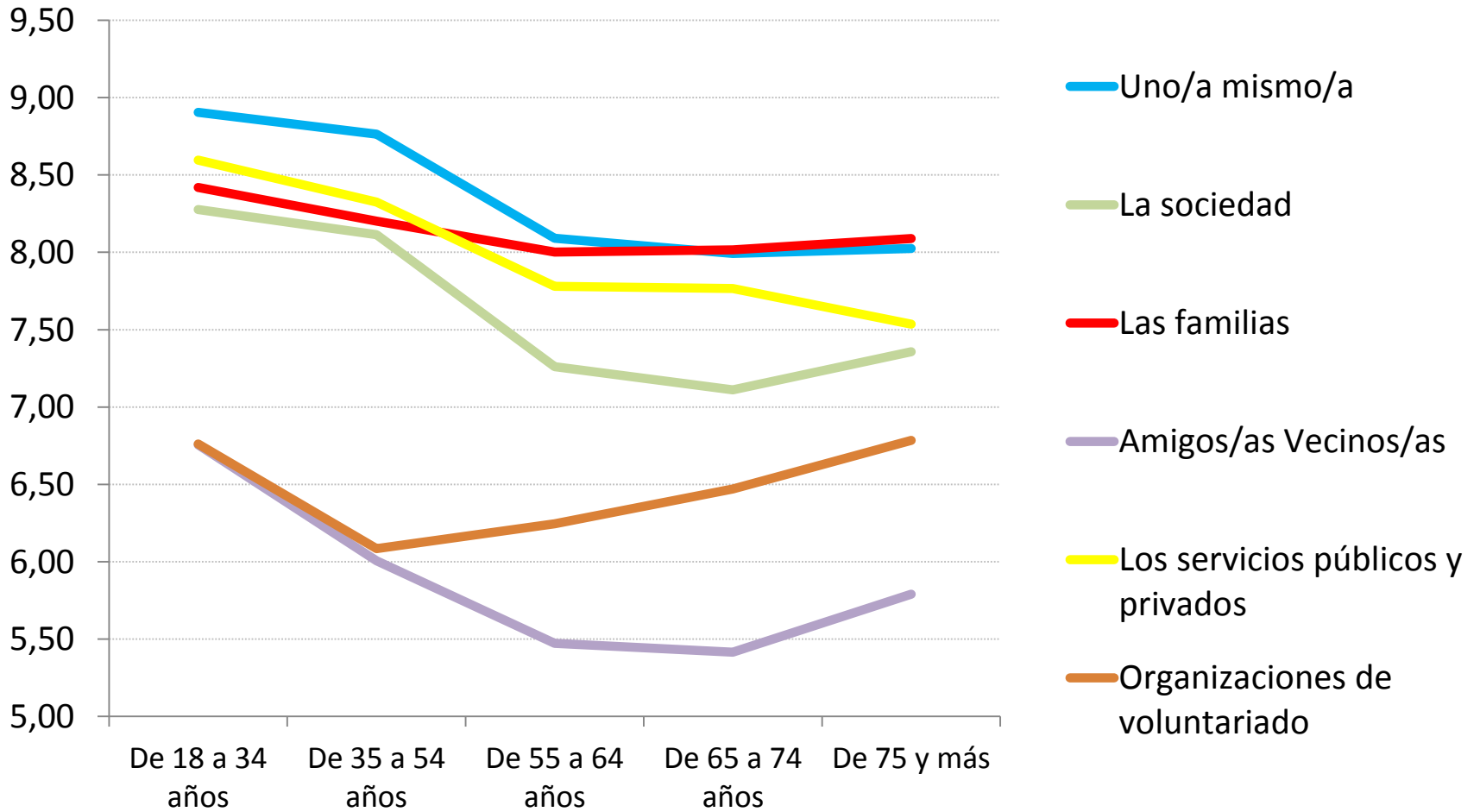
METODOLOGÍA Y FICHA TÉCNICA

- Ámbito: Estado español
- Universo: Personas de 18 y más años
- Recogida de información: Cuestionario online
- N TOTAL = 4.784 personas
 - 3.696 Población general (ciudadanía)
 - 1.088 Profesionales
- Sexo H: 40,0 %; M: 57,7 %
- Edad media: 60,5 años
- Análisis de la varianza con 1 factor (Anova).
- Variables: A) Tramos de edad, B) Definición y responsabilidad del cuidado, C) Expectativas del cuidado; D) Cuidado prestado.

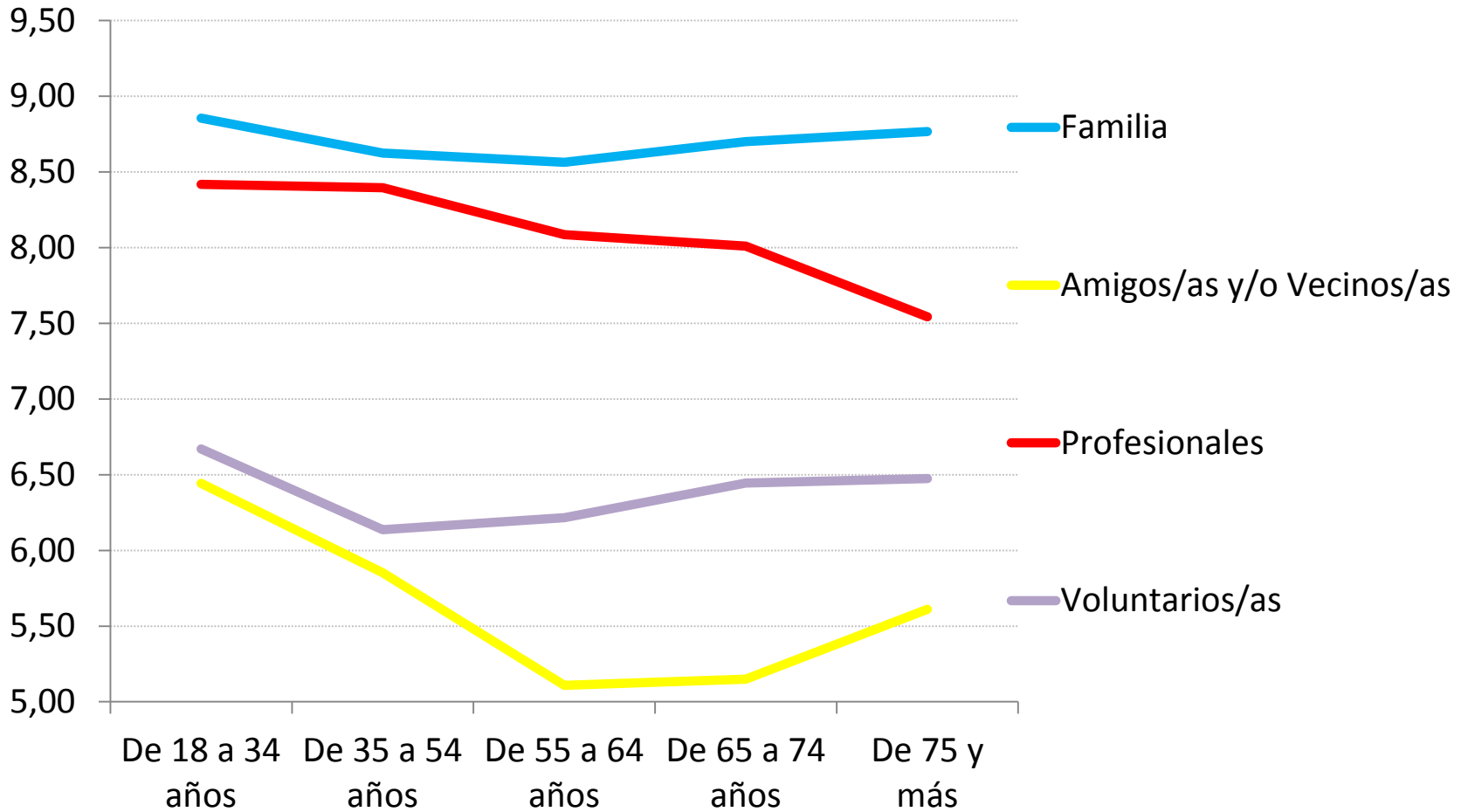
CUIDAR ES...



¿En qué grado cree que el cuidado es responsabilidad de ...?

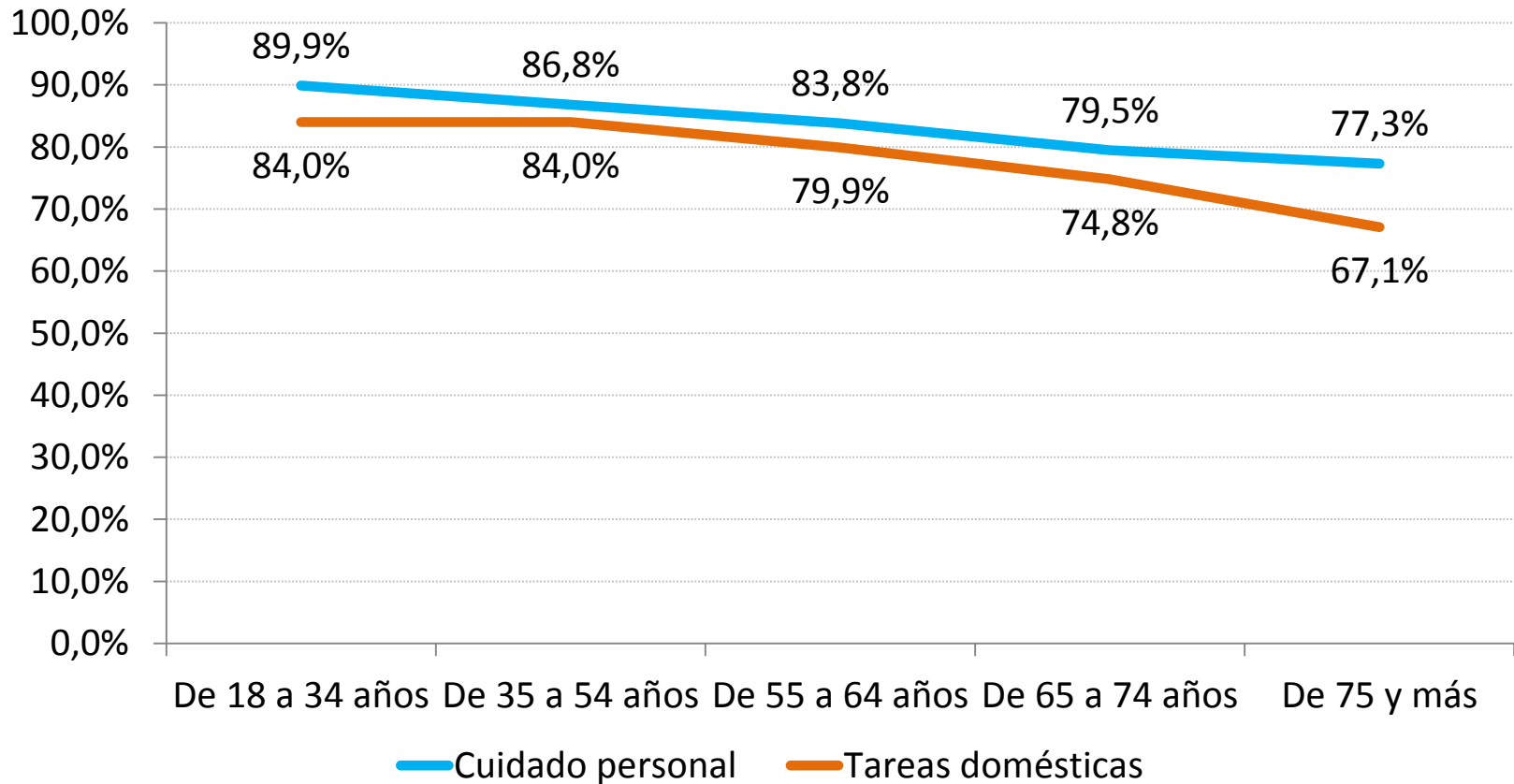


¿En qué grado preferiría que le cuidase...?



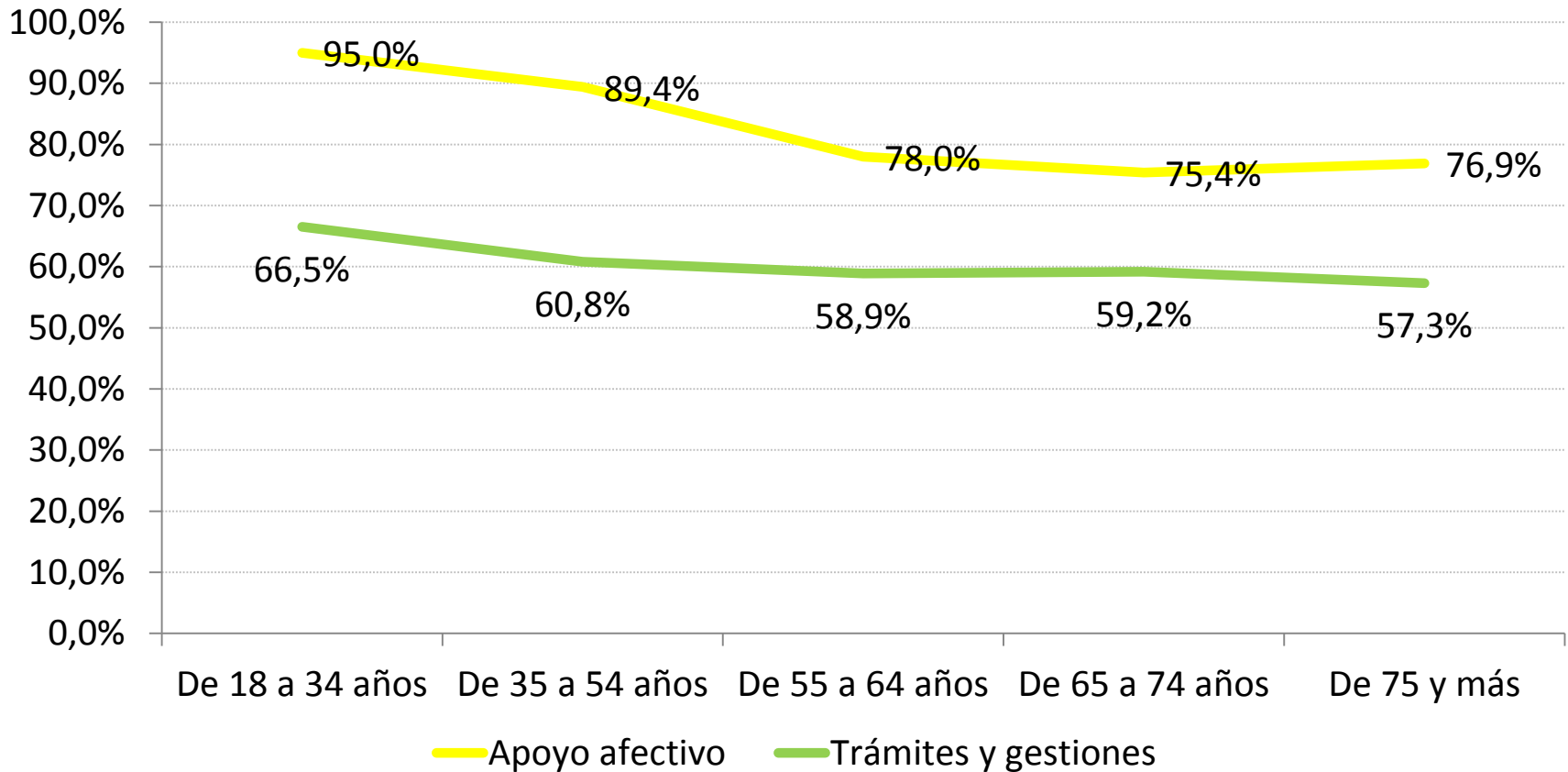
¿Quién cree que le cuidará según el tipo de cuidado?

PROFESIONALES



¿Quién cree que le cuidará según el tipo de cuidado?

AMIGOS/AS Y VECINOS/AS



CONCLUSIONES

- ❖ Entre las personas más jóvenes existe una clara apuesta por primar la autonomía en las relaciones del cuidado, además de otorgar una mayor distribución y protagonismo a otros agentes, más allá de la familia.
- ❖ Realidad compleja en la que los agentes responsables de los cuidados se entrelazan en forma de tejido o red de atención, y donde las competencias y funciones son compartidas a través de la corresponsabilidad.
- ❖ En las generaciones más jóvenes, el cuidado desde la comunidad y el ámbito profesional se plantea como una de las soluciones de cuidado tras el declive previsto del apoyo familiar.

mayte.sancho@matiainstituto.net

MATIA
INSTITUTO GERONTOLÓGICO