

ERAKUTSIDAZU ENSÉÑAME

15/11/2023

Durante la jornada del día 15 de noviembre empezamos esta fase dirigida a conocer la realidad de Campezo



Pui y Bittori (vecinas de Orbiso)

Visitamos los concejos de Orbiso, Antoñana, Bujanda y Oteo en compañía de Juana Musitu, presidenta de la Asociación de Personas Jubiladas de Campezo.



Bujanda



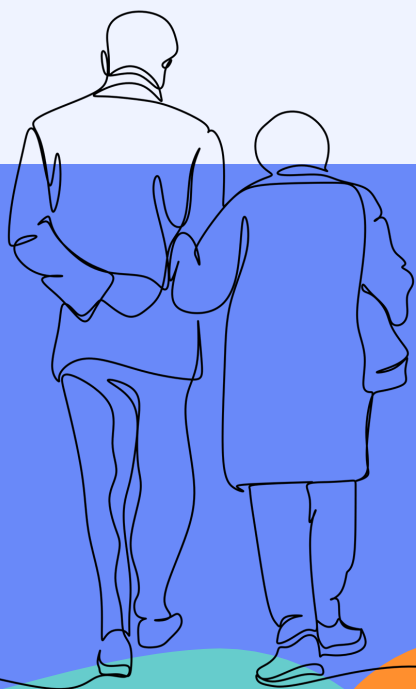
Fernando (vecino de Antoñana)

Además, contamos con el recibimiento de una o dos vecinas en cada uno de los pueblos. Como buenos anfitriones nos enseñaron la realidad y lugares más simbólicos.

Gracias a ellos pudimos conocer el día a día y las distintas formas que conforman el orgullo de vivir en Campezo



Oteo



ESTO NO HA HECHO NADA MÁS QUE EMPEZAR. NOS VEMOS PRONTO DE NUEVO. ¡ESKERRIK ASKO!