

**MATIA**  
FUNDAZIOA

Memoria  
Impacto  
2017

1 **Matia Fundazioa** es una Fundación Privada sin ánimo de lucro, declarada de interés general, con más de 130 años de experiencia en la prestación de servicios sociosanitarios en Gipuzkoa.

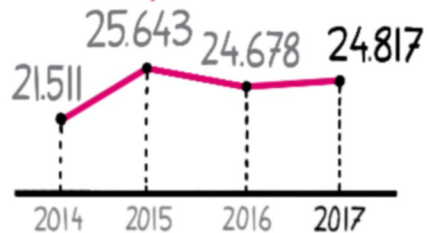
## 2 NUESTRO PROPÓSITO:

Acompañar a las personas en su proceso de envejecimiento para mejorar su bienestar, generando conocimiento y servicios personalizados que promuevan su autonomía y dignidad.



3 El Patronato está compuesto por 14 personas destacadas de diferentes ámbitos profesionales que participan de forma independiente y voluntaria en su gobernanza.

4 **Evolución de Personas que han mejorado su bienestar**



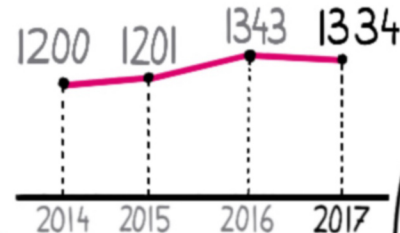
**MATIA**  
FUNDAZIOA

HEMOS MEJORADO el BIENESTAR de **24.817 PERSONAS\***



5 Para medir el impacto de nuestro propósito, hemos utilizado la METODOLOGÍA ACUMEN\*. Esta metodología nos permite identificar cómo se está produciendo el impacto final de los servicios en las personas. Metodología sencilla que permite la obtención de indicadores de impacto medibles a la vez que ayuda a realizar una profunda reflexión sobre la actividad de la organización.

6 **Evolución de Personas Trabajadoras**

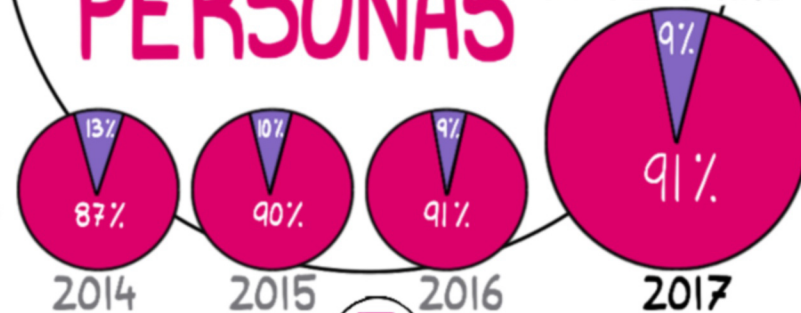


CON EL COMPROMISO DE **1334 PERSONAS**



DISTRIBUCIÓN DE PERSONAS

● Atención directa  
● Servicios de apoyo e I+D

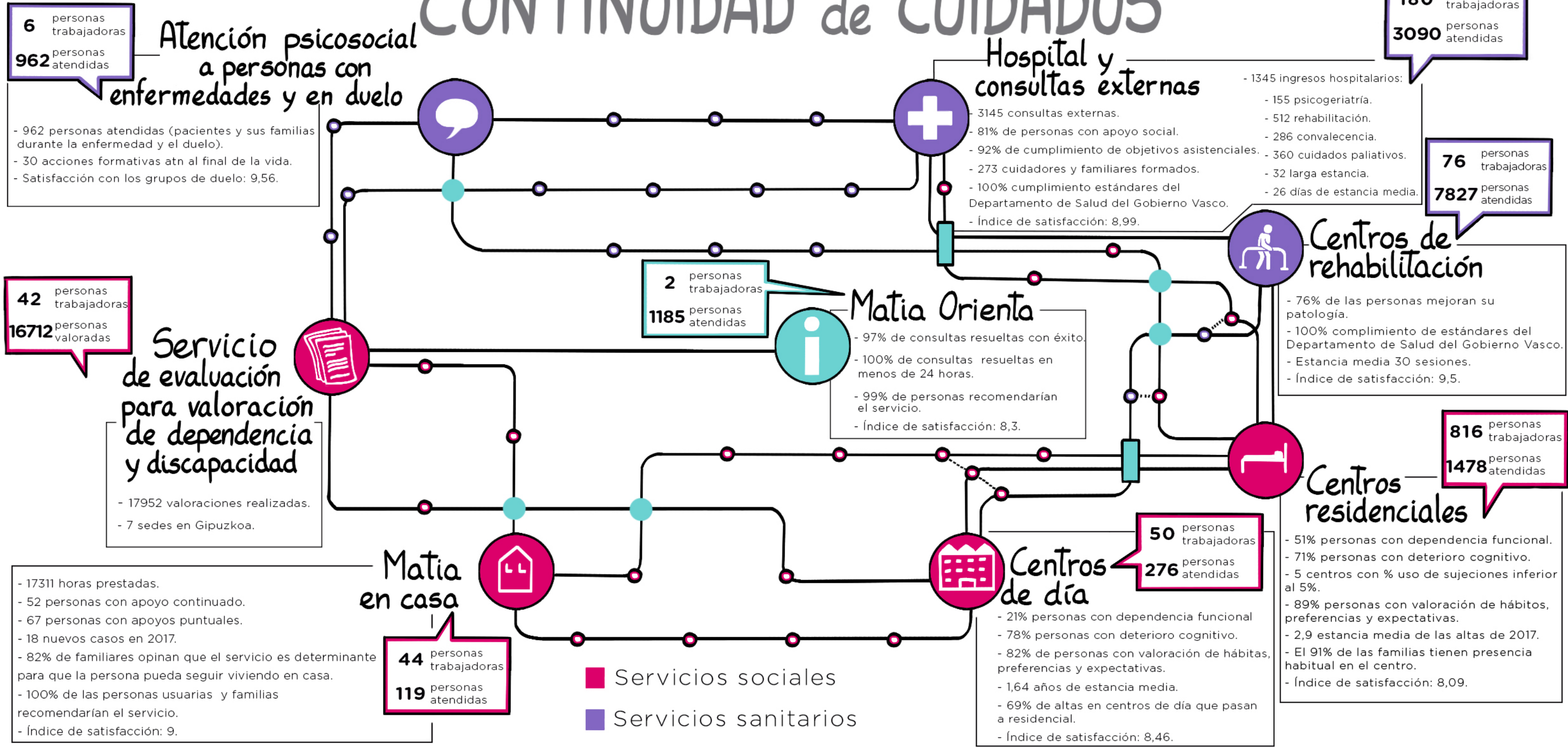


## 7 NUESTRA META:

Ser un agente de transformación social que de forma sostenible dé respuesta experta, y centrada en las personas, en el ámbito del envejecimiento y la discapacidad.



# CONTINUIDAD de CUIDADOS



# NUESTROS VALORES

## Nos relacionamos y acompañamos



RECONOCIMIENTO



ACTITUD POSITIVA



CONFIANZA



### PERSONALIZACIÓN

Adaptamos la atención a los deseos, preferencias y circunstancias de cada persona.



COLABORACIÓN



COMUNICACIÓN FLUIDA Y ABIERTA



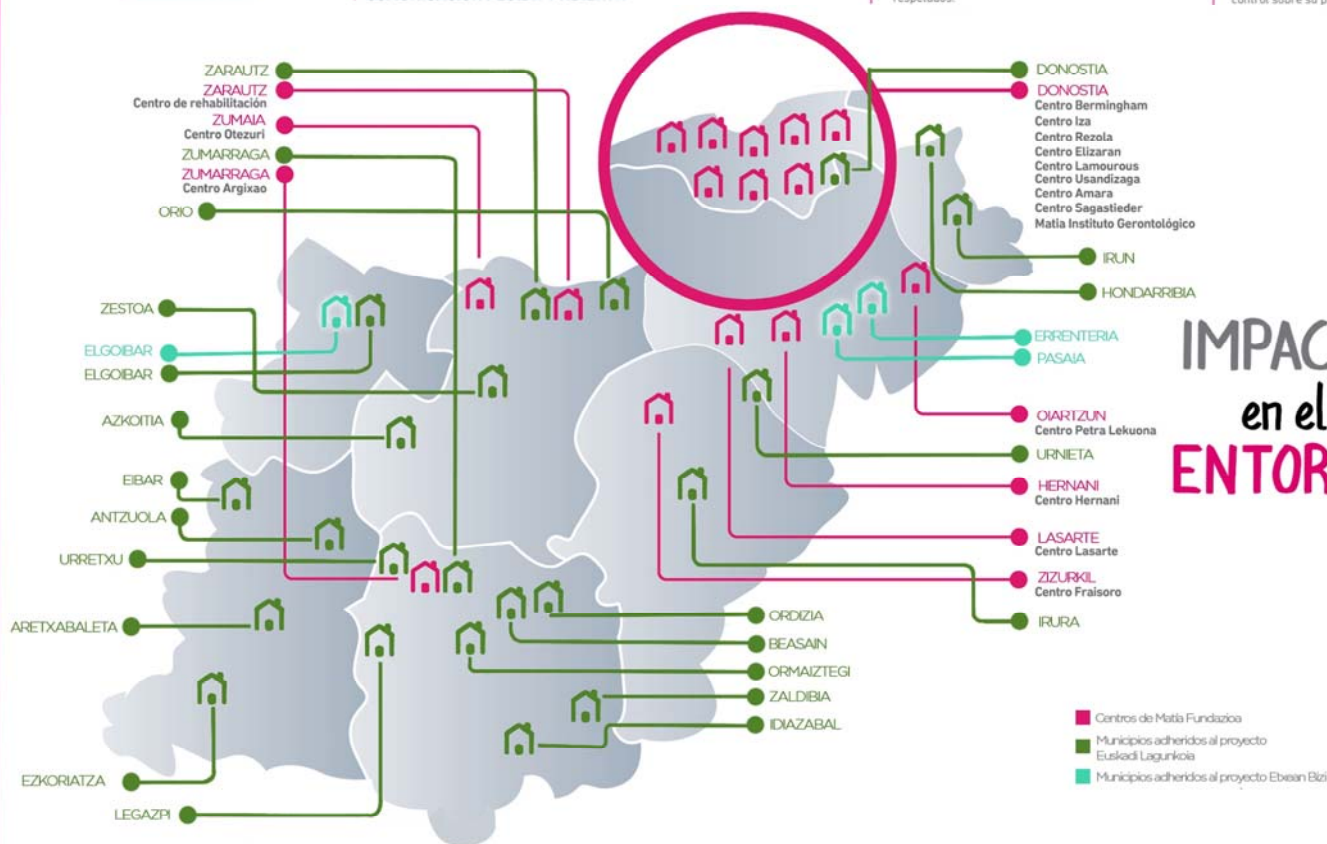
### DIGNIDAD

Reconocemos el valor de cada persona y velamos para que sus derechos sean respetados.



### AUTONOMÍA

Respetamos que la persona tiene derecho a decidir y a mantener el control sobre su propia vida.



## IMPACTO en el ENTORNO

### ETXEAN BIZI

Municipios participantes: Pasaia, Errenteria, Elgoibar

En 2017 Matia Fundazioa empieza a desarrollar

ETXEAN BIZI proyecto de investigación dentro del programa

Etorbizuna Eraikiz de Diputación Foral de Gipuzkoa.

El proyecto está dirigido a la reformulación del modelo de apoyos y atenciones a las personas en situación de fragilidad y/o dependencia que desean seguir viviendo en su entorno.

### EUSKADI LAGUNKOIA

54 Municipios adheridos a la Red Euskadi Lagunkoia  
22 Municipios en Gipuzkoa.

Euskadi Lagunkoia es un proyecto, puesto en marcha por el Departamento de Empleo y Políticas Sociales del Gobierno Vasco en colaboración con Matia Instituto, que promueve la participación ciudadana y el sector público, privado y social para desarrollar un proyecto de amigabilidad en el País Vasco en el fomento de entornos de vida facilitadores o para las personas que envejecen.

Se basa en la iniciativa "Age-friendly Environment Programme" promovida por la Organización Mundial de la Salud



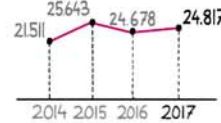


**HEMOS MEJORADO el BIENESTAR de 24.817 PERSONAS\***

\*Metodología ACUMEN=Personas atendidas + Familia y Entorno

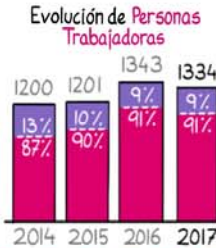
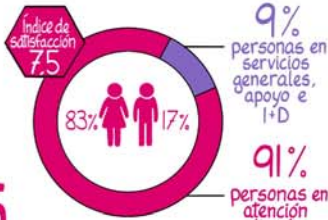


Evolución de Personas que han mejorado su bienestar



**MATIA**  
Zure Etxea

**EL EQUIPO MATIA lo componen 1.334 PROFESIONALES**



**CAPACITACIÓN Y ESPECIALIZACIÓN**

Formación recibida = 10.971h  
Formación interna = 3.948h  
Alumnado en prácticas = 145  
Programas formativos = 54  
Formación sanitaria especializada (unidad docente) = 17



**MATIA**  
Zaleak

**2.984 PERSONAS VOLUNTARIAS**



Evolución de Horas aportadas



**133 ENTIDADES COLABORADORAS**



**403 MATIA ZALES**

63 SOCIOS  
24 DONANTES  
34 ENTIDADES  
18 EMPRESAS

INICIATIVAS LOGRADAS



**Total Ingresos Matia Zaleak**



**MATIA**  
INSTITUTO

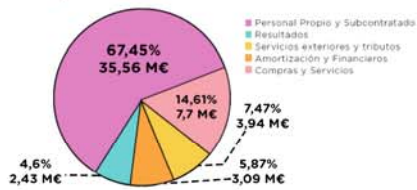
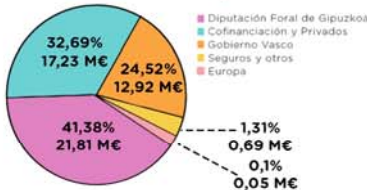
Único instituto privado de investigación gerontológica en el Estado. Todos los profesionales de Matia son formados y acompañados por MATIA INSTITUTO en la implantación del modelo de ATENCIÓN CENTRADA en la PERSONA

**IMPACTO en el ENTORNO**

- 35 Acciones formativas modelo A.C.P.
- 40 Visitas de entidades y asociaciones
- 16 Publicaciones
- 30 Comunicaciones y Posters
- 8 Foros de expertos liderados por Matia y Matia Instituto
- 590 Profesionales externos formados en modelo A.C.P.
- 29 Proyectos de colaboración con agentes privados e instituciones
- 78 Ponencias y Conferencias
- 25 Foros Sectoriales con participación activa
- 575 Participantes en Foros de expertos liderados por Matia Fundazioa

### IMPACTO ECONÓMICO

Origen de los ingresos M€ 52,72 M€ =TOTAL= 52,72 M€ Destino de los ingresos M€



### Detalle en el Origen de Ingresos

- Concertación de servicios con DFG	21,81 M€
- Concierto con Osakidetza	12,68 M€
- Cofinanciación de personas usuarias en social	10,64 M€
- Servicios privados en social y sanitario	6,55 M€
- Entidades aseguradoras y otros	0,69 M€
- Financiación Pública Competitiva (G.Vasco y EU)	0,14 M€
- Convenio G.Vasco	0,20 M€
<b>TOTAL</b>	<b>52,72 M€</b>

### Facturación por Servicios

- Residencial	32,65 M€
- Hospital y consultas externas	8,51 M€
- Rehabilitación	3,35 M€
- Centros de día	2,84 M€
- Valoración	1,82 M€
- Instituto	1,11 M€
- La Caixa	0,22 M€
- Matia en Casa	0,29 M€
- Otros	1,93 M€
<b>TOTAL</b>	<b>52,72 M€</b>

### COOPERACIÓN

Convenios de colaboración firmados 6

### PREMIOS Y RECONOCIMIENTOS

- Mejor comunicación oral en la 5ª edición del Congreso Nacional de la SEGG
- Premio COEGI 2017 al desarrollo de la Profesión Enfermera a Ana Orbeagoz Aramburu
- Reconocimiento 'Zure konpromisoa' Sueskola, DFG.
- Finalista Premio Nutrisenior al Trabajo 'Comer a gusto, vivir con calidad'

## **MATIA ORIENTA**

Servicio de Orientación e Información gratuito en el  
ámbito del envejecimiento y la discapacidad

(+34) 943 31 71 23 • [matia.orienta@matiafundazioa.eus](mailto:matia.orienta@matiafundazioa.eus)

[www.matiafundazioa.eus](http://www.matiafundazioa.eus)



Síguenos